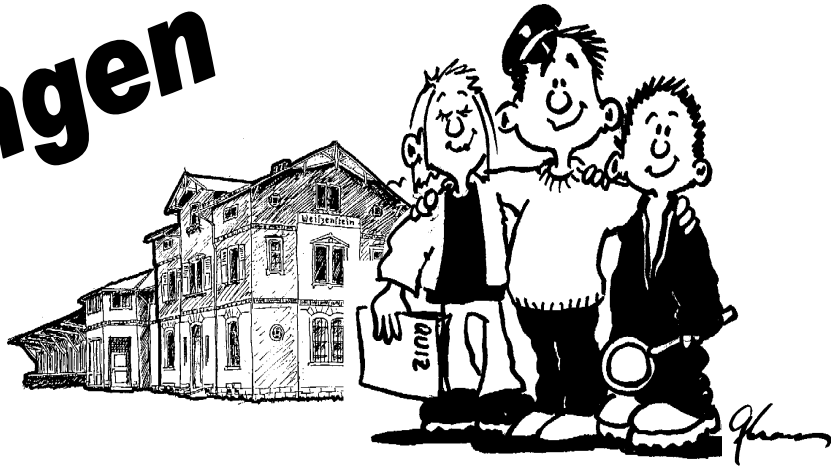


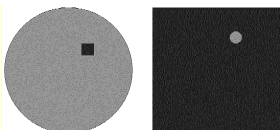
Spurensuche am Bahnhof

Lösungen



Erkundungen
zu Architektur und Nutzung
der Bahnhöfe entlang der
Kulturbahn im Nagoldtal

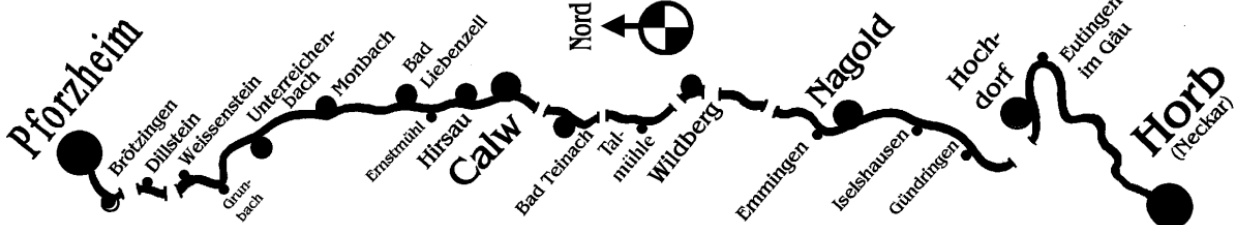
Zusammengestellt von
Gerald Manz und Roland Feitenhansl
Eisenbahnfreunde Pforzheim e.V.
Belremstraße 70 75180 Pforzheim



Ein Beitrag zum Projekt BEGEGNUNG Schulkunst 2010


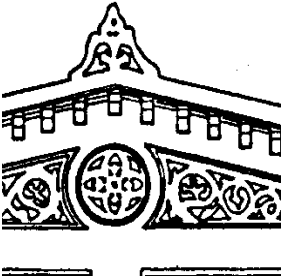
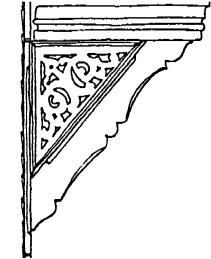
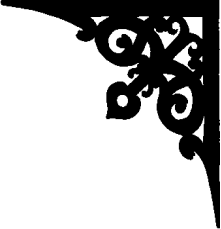


hier sind die
Lösungen

1	<p>Entlang der Kulturbahn zwischen Nagold und Pforzheim sind einige Bahnstationen überhaupt nicht mehr vorhanden. Welche Bahnstationen gibt es heute nicht mehr?</p>														
	 <p>Grunbach, Ernstmühl, Talmühle, Emmingen (in Richtung Horb: Iselshausen, Gündringen) sind ehemalige Haltestationen, von denen heute nichts mehr zu sehen ist außer Verebnungsflächen neben dem Gleiskörper; Ausnahme: Dienstgebäude „Grunbach“</p>														
2	<p>Aus welchen Materialien ist die jeweilige Fassade des Bahnhofs in</p> <table data-bbox="239 963 1532 1321"> <tr> <td>Weißenstein:</td> <td>Sandstein, Holzschindeln an den Obergeschossen</td> </tr> <tr> <td>Unterreichenbach :</td> <td>Sandstein, Holzschindeln an den Obergeschossen</td> </tr> <tr> <td>Alter Bahnhof Calw:</td> <td>überall Sandstein, Backstein am Fries</td> </tr> <tr> <td>Bad Teinach:</td> <td>Sandstein, Holzschindeln an den Obergeschossen</td> </tr> <tr> <td>Nagold:</td> <td>Sandstein, Holzschindeln an den Obergeschossen</td> </tr> </table>	Weißenstein:	Sandstein, Holzschindeln an den Obergeschossen	Unterreichenbach :	Sandstein, Holzschindeln an den Obergeschossen	Alter Bahnhof Calw:	überall Sandstein, Backstein am Fries	Bad Teinach:	Sandstein, Holzschindeln an den Obergeschossen	Nagold:	Sandstein, Holzschindeln an den Obergeschossen				
Weißenstein:	Sandstein, Holzschindeln an den Obergeschossen														
Unterreichenbach :	Sandstein, Holzschindeln an den Obergeschossen														
Alter Bahnhof Calw:	überall Sandstein, Backstein am Fries														
Bad Teinach:	Sandstein, Holzschindeln an den Obergeschossen														
Nagold:	Sandstein, Holzschindeln an den Obergeschossen														
3	<p>Wie werden die folgenden alten Bahnhofsgebäude entlang der Kulturbahn heute genutzt?</p> <table data-bbox="239 1478 1532 1769"> <tr> <td>Brötzingen</td> <td>Ruine, ungenutzt</td> </tr> <tr> <td>Weißenstein</td> <td>Museum und Vereinsheim der Eisenbahnfreunde Pforzheim e.V.</td> </tr> <tr> <td>Unterreichenbach</td> <td>Privathaus, Wohnen</td> </tr> <tr> <td>Bad Liebenzell</td> <td>Bahnhofsgebäude für Reisende mit Gaststätte</td> </tr> <tr> <td>Hirsau</td> <td>Privathaus, Wohnen</td> </tr> <tr> <td>Calw</td> <td>Einzelhandelsgeschäfte</td> </tr> <tr> <td>Nagold</td> <td>Bahnhofsgebäude für Reisende</td> </tr> </table>	Brötzingen	Ruine, ungenutzt	Weißenstein	Museum und Vereinsheim der Eisenbahnfreunde Pforzheim e.V.	Unterreichenbach	Privathaus, Wohnen	Bad Liebenzell	Bahnhofsgebäude für Reisende mit Gaststätte	Hirsau	Privathaus, Wohnen	Calw	Einzelhandelsgeschäfte	Nagold	Bahnhofsgebäude für Reisende
Brötzingen	Ruine, ungenutzt														
Weißenstein	Museum und Vereinsheim der Eisenbahnfreunde Pforzheim e.V.														
Unterreichenbach	Privathaus, Wohnen														
Bad Liebenzell	Bahnhofsgebäude für Reisende mit Gaststätte														
Hirsau	Privathaus, Wohnen														
Calw	Einzelhandelsgeschäfte														
Nagold	Bahnhofsgebäude für Reisende														
4	<p>An den verschiedenen Bahnhöfen findest du Schulkunst-Objekte oder Vorführungen, die dir besonders gut gefallen haben. Notiere diese und begründe in kurzer Form!</p>														



hier sind die
Lösungen

6	An welchen Bahnhöfen entlang der Kulturbahn findest du diese und ähnliche Ornamente?	
A		Weißenstein, Unterreichenbach, Hirsau, Nagold jeweils zwischen den Stockwerken
B		Weißenstein, Hirsau jeweils über Fenstern
C		Weißenstein, Unterreichenbach jeweils unter den Dachvorsprüngen
D		Motiv gibt es nicht als Holz-Ornament; Erscheint als Grafik und Zier-Motiv, zum Beispiel auf Plakaten, auf Veranstaltungshinweisen oder Modellbahnwägel- chen des Vereins Eisenbahnfreunde Pforzheim e.V.
7	Das Dach des alten Bahnhofs Weißenstein ist mit vielen Platten aus besonderem Material gedeckt worden. Dieses Material gibt es hier in der Nähe in keinem Steinbruch. Es musste von weit her geholt werden. Aus welchem Material sind die grauen Platten auf dem Dach?	Schieferplatten aus Spanien, Naturstein
8	Schätzfrage: Wieviele einzelne Fenster hat der alte Bahnhof Weißenstein (einschließlich aller Tür- und Kellerfenster)?	158