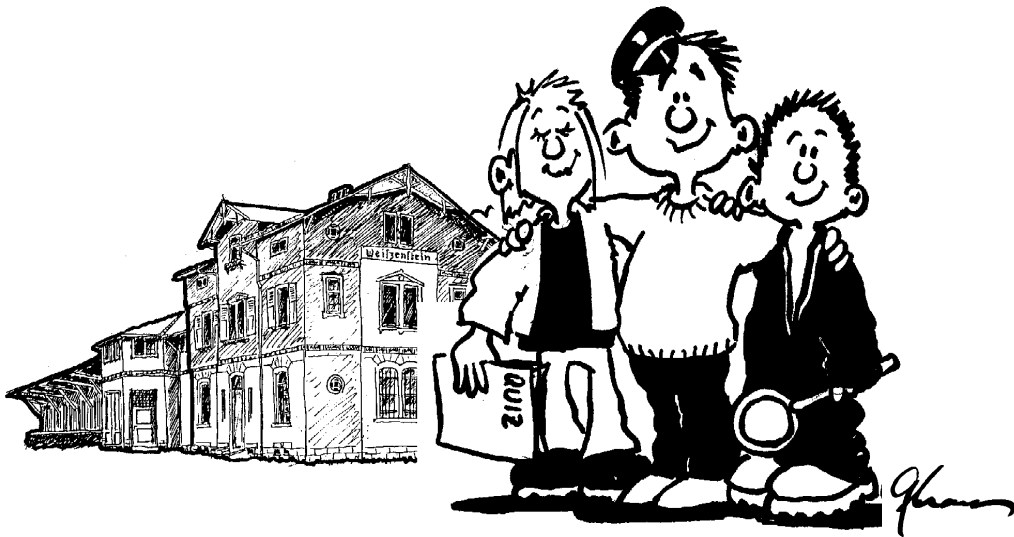


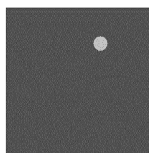
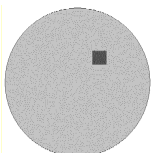
Spurensuche am Bahnhof



Erkundungen entlang der
Kulturbahn im Nagoldtal

Fragen an Kinder zu Architektur und Nutzung der Bahnhöfe

Zusammengestellt von
Gerald Manz und Roland Feitenhansl
Eisenbahnfreunde Pforzheim e.V.



Fragen




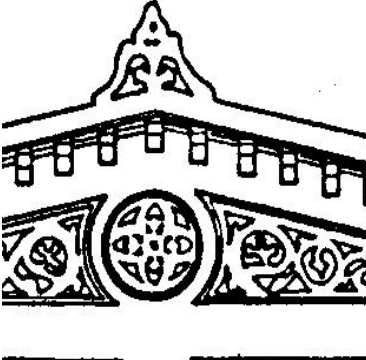
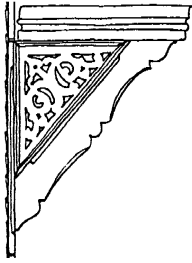
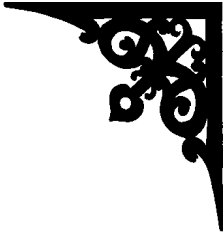
Achtung: das Betreten von Gleisen außerhalb der erlaubten Wege ist gefährlich und daher streng verboten!

1	Entlang der Kulturbahn zwischen Nagold und Pforzheim sind einige Bahnstationen überhaupt nicht mehr vorhanden. Welche Bahnstationen gibt es heute nicht mehr?
2	<p>Aus welchen Materialien ist die jeweilige Fassade des Bahnhofs in</p> <p>Weißenstein:</p> <p>Unterreichenbach :</p> <p>Alter Bahnhof Calw:</p> <p>Bad Teinach:</p> <p>Nagold:</p>
3	<p>Wie werden die folgenden alten Bahnhofsgebäude entlang der Kulturbahn heute genutzt?</p> <p>Brötzingen</p> <p>Weißenstein</p> <p>Unterreichenbach</p> <p>Bad Liebenzell</p> <p>Hirsau</p> <p>Calw</p> <p>Nagold</p>
4	<p>An den verschiedenen Bahnhöfen findest du Schulkunst-Objekte oder Vorführungen, die dir besonders gut gefallen haben. Notiere diese und begründe in kurzer Form!</p>

Fragen



Achtung: das Betreten von Gleisen außerhalb der erlaubten Wege ist gefährlich und daher streng verboten!

6	An welchen Bahnhöfen entlang der Kulturbahn findest du diese und ähnliche Ornamente?	
A		
B		
C		
D		
7	Das Dach des alten Bahnhofs Weißenstein ist mit vielen Platten aus besonderem Material gedeckt worden. Dieses Material gibt es hier in der Nähe in keinem Steinbruch. Es musste von weit her geholt werden. Aus welchem Material sind die grauen Platten auf dem Dach?	
8	Schätzfrage: Wieviele einzelne Fenster hat der alte Bahnhof Weißenstein (einschließlich aller Tür- und Kellerfenster)?	